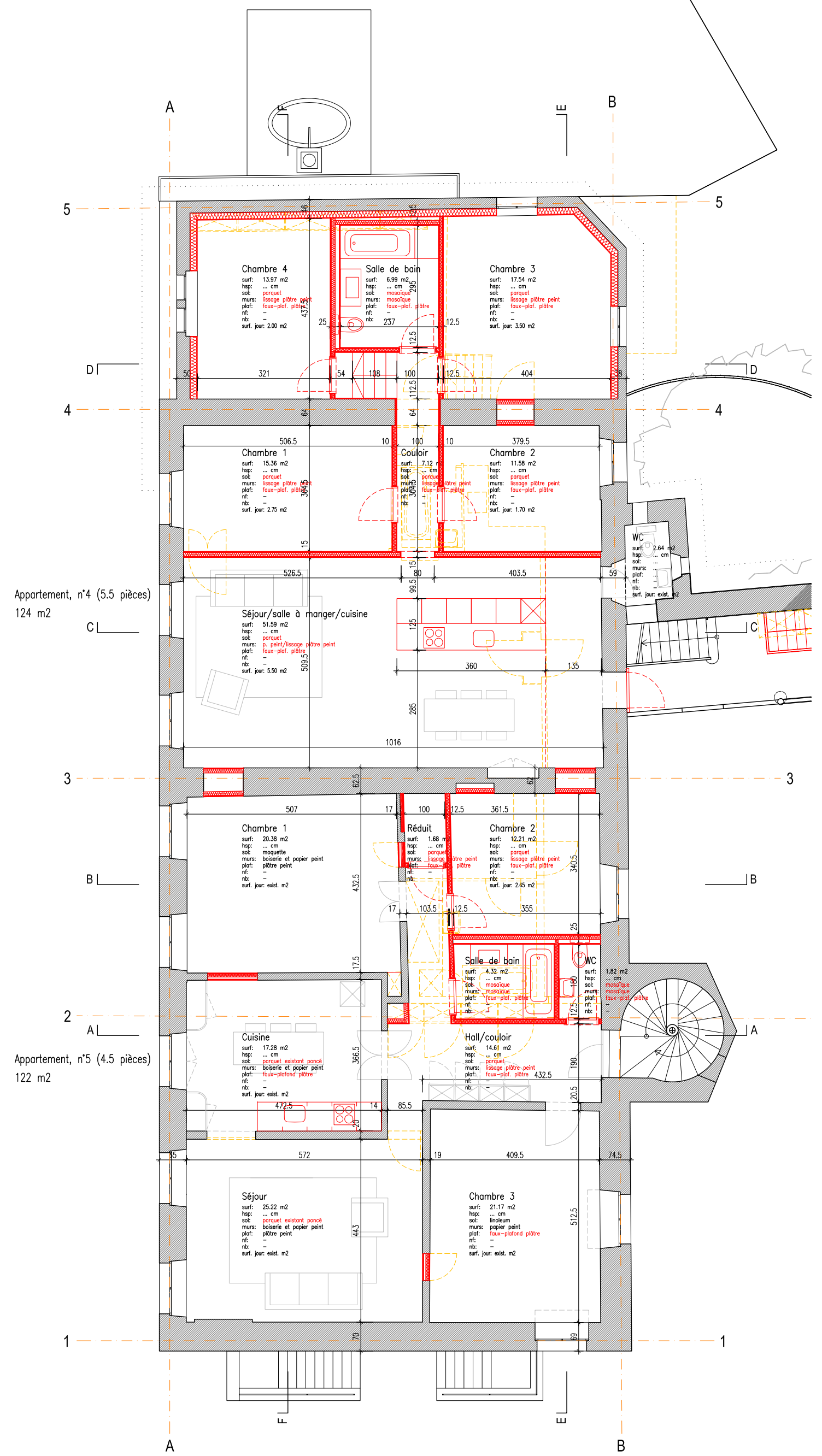


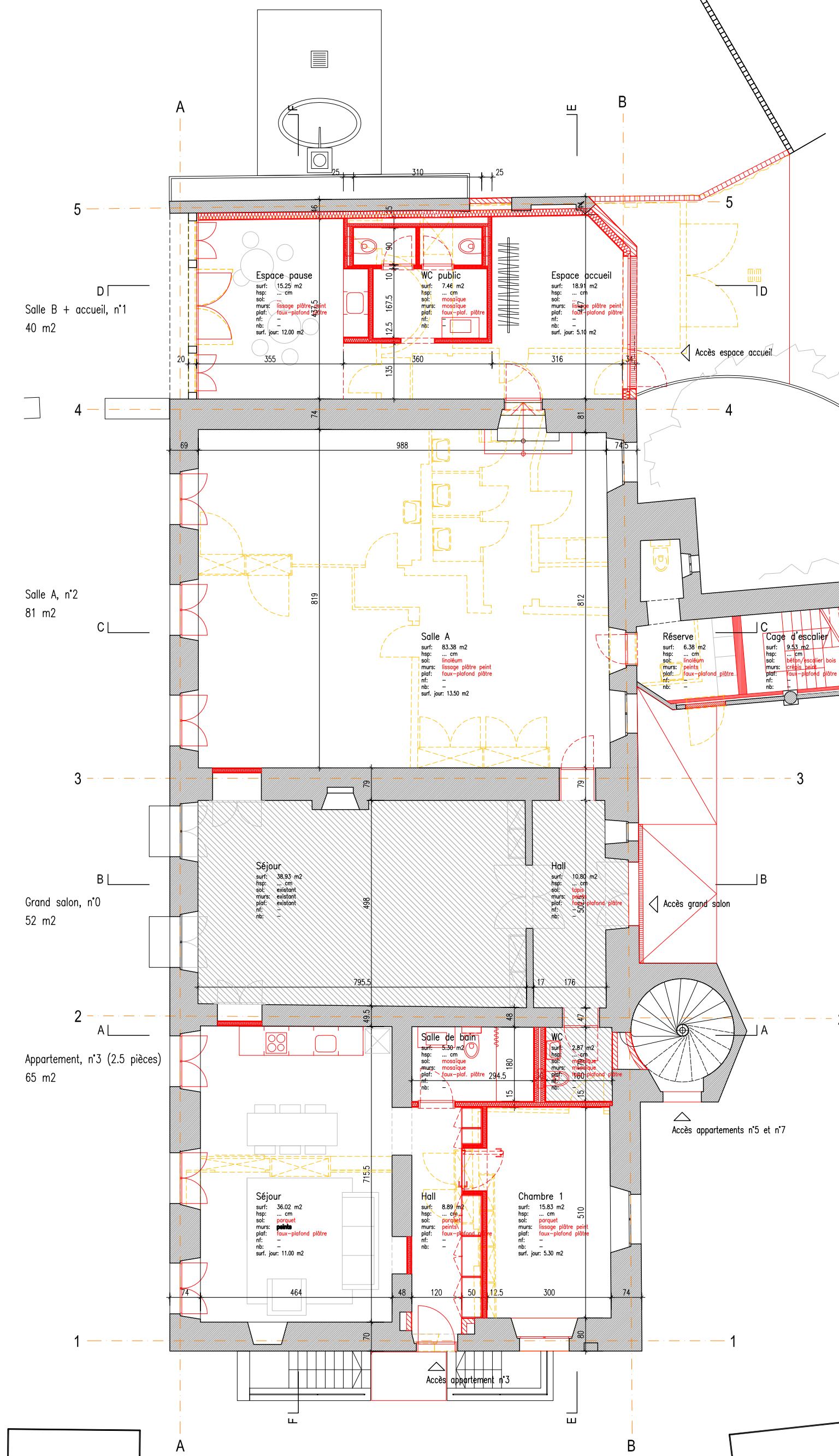
2E ETAGE

PROGRAMME

- n° 0 Grand salon
- n° 1 Salle B + espace accueil (40 m2)
- n° 2 Salle A (81 m2)
- n° 3 Appartement (simplex) 2,5 pces (65 m2)
- n° 4 Appartement (simplex) 5,5 pces (124 m2)
- n° 5 Appartement (simplex) 4,5 pces (122 m2)
- n° 6 Appartement (simplex) 3,5 pces (72 m2)
- n° 7 Appartement (simplex) 4,5 pces (114 m2)



1ER ETAGE



REZ-DE-CHAUSSEE

LE MAITRE DE L'OUVRAGE: Communauté Don Camillo, Martin Eugster  
 LIEU, DATE: Neuchâtel, le ...  
 SIGNATURE:

L'ARCHITECTE: GD Architectes, Philippe von Bergen  
 LIEU, DATE: Neuchâtel, le ...  
 SIGNATURE:

- [Symbol] béton armé
- [Symbol] brique T.C
- [Symbol] brique ciment
- [Symbol] isolation
- [Symbol] béton préfab.

ALTITUDE DE REFERENCE: ±0.00 = 400.00 Alt

[Symbol] existant    [Symbol] nouveau    [Symbol] à démolir

Tous les plans sont cotés au brut. L'entrepreneur est tenu de vérifier les cotes et rend la direction des travaux attentive aux erreurs éventuelles

<b>CHATEAU DE MONTMIRAIL</b>		<b>DON13</b>
<b>PLANS</b>		<b>02</b>
DATE:	18.06.2015	MODIFICATIONS: <b>PROJET</b>
DESSIN:	ame	
ECHELLE:	1/100	
FORMAT:	44.5 x 84	
<b>MAITRE DE L'OUVRAGE</b> Communauté Don Camillo Montmirail 2075 / Thielle		<b>ADRESSE DE L'OUVRAGE</b> Montmirail 2075 / Thielle